

Caracterización de faenas mineras de pequeña escala, período Enero-Agosto 1998

En la siguiente página se presentan datos aportados por ENAMI sobre la actividad de la pequeña minería donde esta empresa focaliza principalmente su área de desarrollo productivo. En esta información no se analiza las situaciones de las plantas de beneficio de la pequeña minería, las cuales son de menor importancia en términos de número de productores.

De acuerdo a esta información podemos concluir que el 72% de la ayuda directa de ENAMI se concentra en las faenas de producción de minerales de baja producción, esto es, las faenas de menos de 200 Toneladas Métricas de mineral por mes (TMS/MES).

En el mismo tramo (0-200) es donde existen los mayores precios críticos (el precio para el cual el productor es neutro, es decir, no genera márgenes de explotación positivos ni negativos) debido a que son faenas con altos costos unitarios por la inexistencia de economías de escala. Dado el precio actual (95 c/libra) de sustentación pagado por ENAMI a los pequeños productores mineros que entregan bajo el sistema de tarifas, es este el tramo, que en promedio, que no está obteniendo utilidades.

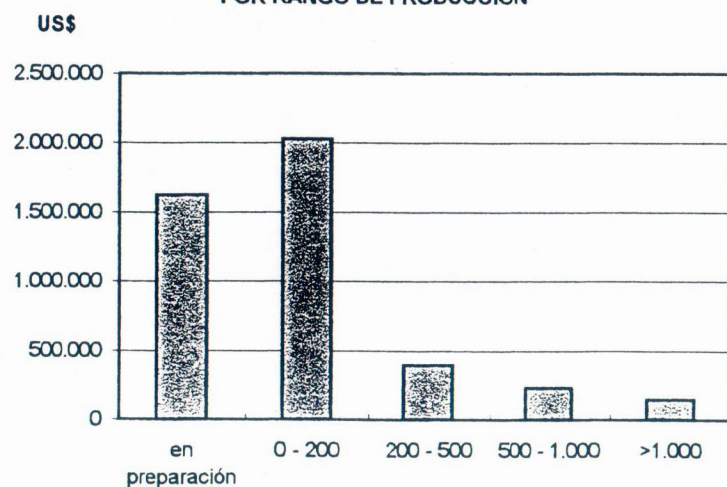
ESTADISTICA DE LOS PRODUCTORES ATENDIDOS CON PROGRAMAS TECNICOS DE DESARROLLO PRODUCTIVO

ACUMULADO ENERO A AGOSTO DE 1998

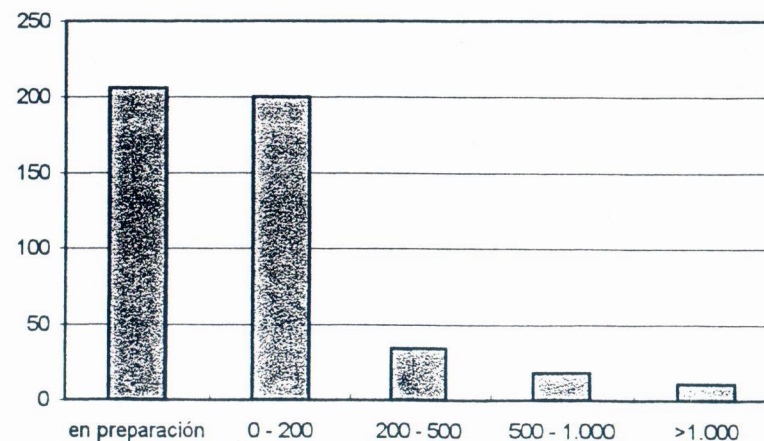
TRAMO	Nº de faenas	Total Gasto Directo US\$	Promedio Gasto Directo US\$	Producción del tramo TMS/MES	Promedio producción por faena TMS/mes	Valor Importe del tramo US\$/mes	Promedio Valor producción US\$/mes	Precio crítico Cu: çUS\$/lb	Precio crítico Au: US\$/oz
en preparación	206	1.621.708	7.872						
0 - 200	200	2.031.676	10.158	10.381	52	198.947	995	120	346
200 - 500	34	396.728	11.668	10.159	299	167.589	4.929	93	237
500 - 1.000	18	231.873	12.882	12.899	717	245.463	13.637	81	253
>1.000	11	149.384	13.580	17.917	1.629	400.853	36.441	84	240
TOTAL	469	4.431.370	9.449	51.357	195	1.012.853	3.851	97	273

Precio crítico real si no hubiese apoyo de programas técnicos

**DISTRIBUCION GASTO DIRECTO
POR RANGO DE PRODUCCION**



**NUMERO DE FAENAS ATENDIDAS
POR RANGO DE PRODUCCION**



EMPRESA NACIONAL DE MINERIA, ESTADO DE RESULTADOS

(MUS\$ DE CADA AÑO)

	1991	1992	1993	1994	1995	1996	1997
RESULTADO OPERACIONAL							
INGRESOS DE EXPLOTACION	893,974	969,171	816,966	841,422	881,997	731,875	712,071
COSTOS DE EXPLOTACION	-848,226	-904,621	-766,250	-787,581	-837,646	-687,140	-666,640
MARGEN DE EXPLOTACION	45,748	64,550	50,716	53,841	44,351	44,735	45,431
GASTOS DE ADMINISTRACION Y VENTAS	-34,592	-39,616	-36,491	-34,350	-40,189	-32,243	-31,570
SUBTOTAL	11,156	24,934	14,224	19,491	4,162	12,492	13,861
APORTE FISCAL	-	-	17,725	14,837	16,533	11,817	13,645
RESULTADO OPERACIONAL	11,156	24,934	31,949	34,328	20,695	24,309	27,506
RESULTADO NO OPERACIONAL							
INGRESOS NO OPERACIONALES	23,089	10,190	8,633	19,339	59,808	13,969	21,106
Ingresos financieros	4,125	2,983	2,928	3,583	3,176	2,365	2,602
Otros ingresos	18,963	7,207	5,705	15,757	56,632	11,604	18,504
EGRESOS FINANCIEROS	-23,822	-27,887	-21,325	-41,305	-55,694	-29,670	-45,689
Gastos financieros	-16,591	-16,473	-15,158	-17,188	-13,474	-14,654	-13,241
Otros egresos	-7,231	-11,414	-6,167	-24,117	-42,220	-15,016	-32,448
SUBTOTAL	-733	-17,697	-12,692	-21,966	4,114	-15,701	-24,583
APORTE FISCAL	-	-	2,786	5,026	4,366	3,183	4,516
RESULTADO NO OPERACIONAL	-733	-17,697	-9,906	-16,940	8,480	-12,518	-20,067
IMPUESTO A LA RENTA	0	0	0	0	0	0	0
RESULTADO DEL EJERCICIO	10,423	7,237	22,043	17,388	29,175	11,791	7,439

FUENTE MEMORIAS OFICIALES ENAMI
ESTADO DE RESULTADOS PRELIMINAR 1996

ESTADOS DE RESULTADOS

(MUS\$ DE CADA AÑO)

	1991	1992	1993	1994	1995	1996	1997
INGRESOS DE EXPLOTACION	893,974	969,171	816,966	841,422	881,997	731,875	712,071
COSTOS DE EXPLOTACION	-848,226	-904,621	-766,250	-787,581	-837,646	-687,141	-666,640
- Costos de tratamiento	-116,860	-135,979	-139,828	-144,436	-144,998	-142,253	-161,569
- Materias primas	-731,366	-768,642	-626,422	-643,145	-692,648	-544,888	-505,071
MARGEN DE EXPLOTACION	45,748	64,550	50,716	53,841	44,351	44,735	45,431
GASTOS FUNCION VENTAS	-16,232	-19,719	-20,282	-19,709	-17,254	-14,699	-13,095
GASTOS FUNCION ADMINISTRACION	-18,360	-19,898	-16,209	-14,642	-22,935	-17,544	-18,475
RESULTADO OPERACIONAL	11,156	24,934	14,224	19,491	4,162	12,492	13,861
RESULTADO NO OPERACIONAL	-733	-17,697	-12,692	-21,966	4,114	-15,701	-24,583
IMPUESTO A LA RENTA	0	0	0	0	0	0	0
UTILIDAD (PERDIDA) DEL EJERCICIO	10,423	7,237	1,532	-2,475	8,276	-3,209	-10,722
APORTE FISCAL GESTION MINERIA	-	-	20,511	19,863	20,899	15,000	18,160
UTILIDAD (PERDIDA) CONTABLE	-	-	22,043	17,388	29,175	11,791	7,438

FUENTE: PREPARACION COCHILCO EN BASE A ANTECEDENTES PROPORCIONADOS POR ENAMI.

EMPRESA NACIONAL DE MINERIA, BALANCE GENERAL

(MUS\$ DE CADA AÑO)

ACTIVOS	1991	1992	1993	1994	1995	1996	1997
ACTIVO CIRCULANTE	261,560	276,693	259,586	274,472	275,482	297,942	228,927
DISPONIBLE	1,744	6,780	581	12,053	2,004	348	780
VALORES NEGOCIABLES	908	1,428	3,427	726	69	6,309	9
DEUDORES POR VENTAS	30,980	41,880	42,478	38,894	39,262	38,826	25,122
DEUDORES VARIOS	14,641	18,411	-	-	-	-	-
DEUDORES VARIOS NETOS	-	-	10,677	11,428	10,563	14,309	15,492
DOCUMENTOS Y CUENTAS POR COBRAR	5,087	6,259	3,926	3,442	50	8,486	7,580
EXISTENCIAS	195,266	191,694	190,585	198,237	209,119	185,287	150,867
IMPUESTOS POR RECUPERAR	12,934	10,241	7,912	9,692	14,415	9,277	7,373
OTROS ACTIVOS CIRCULANTES	-	-	-	-	-	35,100	21,704
ACTIVO FIJO	186,731	208,142	203,884	194,526	227,031	272,754	332,886
TERRENOS, CONSTRUC., MAQUINARIA Y EQUIPOS	239,881	263,861	284,529	289,970	316,434	377,864	453,272
OTROS ACTIVOS FIJOS	11,107	16,097	5,015	4,551	19,089	12,253	8,512
DEPRECIACION	-64,257	-71,815	-85,660	-99,995	-108,492	-117,363	-128,898
OTROS ACTIVOS	84,154	94,534	128,985	153,534	157,400	174,649	198,363
INVERSIONES EN EMPRESAS RELACIONADAS	36,519	38,515	40,519	44,376	26,754	28,615	22,036
DEUDORES DE LARGO PLAZO	39,773	39,691	41,694	46,529	47,475	22,090	28,865
DEUDORES Y CUENTAS POR COBRAR EMP. RELACI	0	185	7	0	472	119	119
PROYECTOS DE INVERSION	1,091	2,201	2,884	5,214	4,628	5,165	4,859
PROVISIONES	-29,541	-30,730	-24,959	-30,878	-31,515	-7,223	-7,223
CREDITO FISCAL	28,508	36,324	63,666	83,529	104,427	119,427	137,587
OTROS MATERIALES Y REPUESTOS	7,805	8,348	5,173	4,764	5,159	6,455	12,120
TOTAL ACTIVOS	532,445	579,370	592,455	622,532	659,913	745,346	760,175

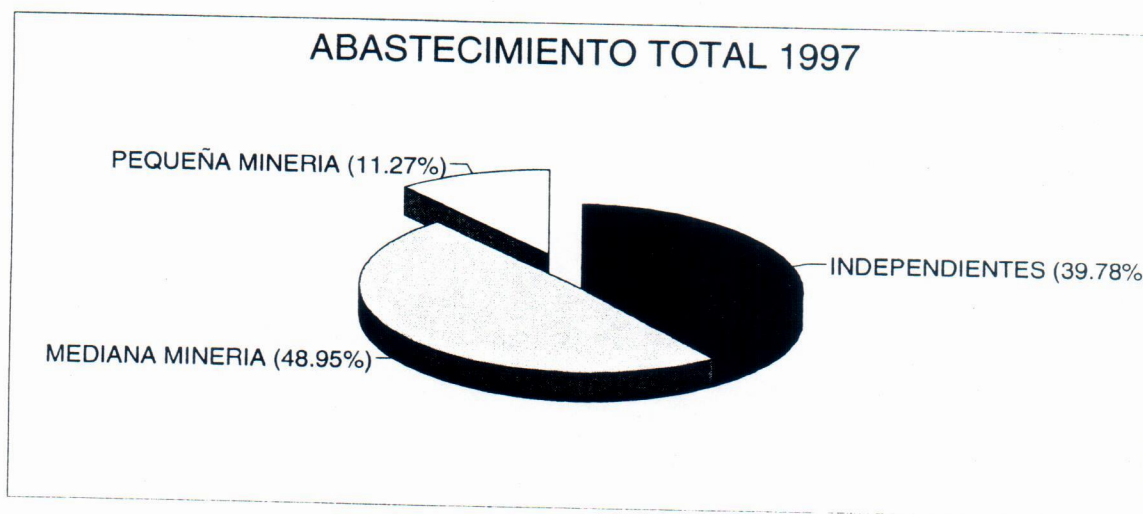
PASIVOS	1991	1992	1993	1994	1995	1996	1997
PASIVO CIRCULANTE	185,066	225,119	209,024	245,277	257,189	262,578	204,787
OBLIGACIONES CORTO PLAZO	90,598	100,151	98,798	92,908	129,126	78,608	72,316
OBLIGACIONES PORCION LARGO PLAZO	19,668	21,368	19,156	37,547	18,019	32,249	12,901
CUENTAS Y DOCUMENTOS POR PAGAR	20,673	52,064	60,317	89,601	72,330	133,775	104,010
ACREEDORES VARIOS	15,407	8,933	9,278	15,216	16,218	8,086	8,487
DOCUMENTOS Y CUENTAS POR PAGAR	36,675	40,240	19,137	6,273	15,979	4,988	1,614
PROVISIONES Y RETENCIONES	2,045	2,362	2,339	3,732	5,517	4,871	5,459
PASIVO LARGO PLAZO	125,957	125,592	132,730	109,166	105,461	173,714	238,895
OBLIGACIONES CON BANCOS	108,316	105,804	112,282	80,829	79,776	145,678	209,836
PROVISIONES	17,641	19,788	20,449	28,337	25,685	28,036	29,060
PATRIMONIO	221,423	228,658	250,701	268,089	297,264	309,054	316,493
CAPITAL Y RESERVAS	211,000	221,423	228,658	250,701	268,089	297,264	309,054
UTILIDAD DEL EJERCICIO	10,423	7,236	22,043	17,388	29,175	11,791	7,438
TOTAL PASIVOS Y PATRIMONIO	532,445	579,370	592,455	622,532	659,913	745,346	760,175

FUENTE: MEMORIAS OFICIALES DE ENAMI 1991-1995, BALANCE AUDITADO 1996

ABASTECIMIENTO DE CONCENTRADOS Y PRECIPITADOS A FUNDICIONES DE ENAMI.

(TMS)

	PAIPOTE			VENTANAS			TOTAL		
	1995	1996	1997	1995	1996	1997	1995	1996	1997
INDEPENDIENTES	28,864	2,868	5,982	233,340	202,471	237,552	262,204	205,339	243,534
MEDIANA MINERIA	148,280	186,710	189,222	111,360	129,084	110,420	259,640	315,794	299,642
PEQUEÑA MINERIA	100,116	54,060	44,208	45,192	53,772	24,811	145,308	107,832	69,019
TOTAL	277,260	243,638	239,412	389,892	385,327	372,783	667,152	628,965	612,195
% PEQ. Y MEDIANA	89.6%	98.8%	97.5%	40.2%	47.5%	36.3%	60.7%	67.4%	60.2%



Fuente: Abastecimiento Minero de Enami.